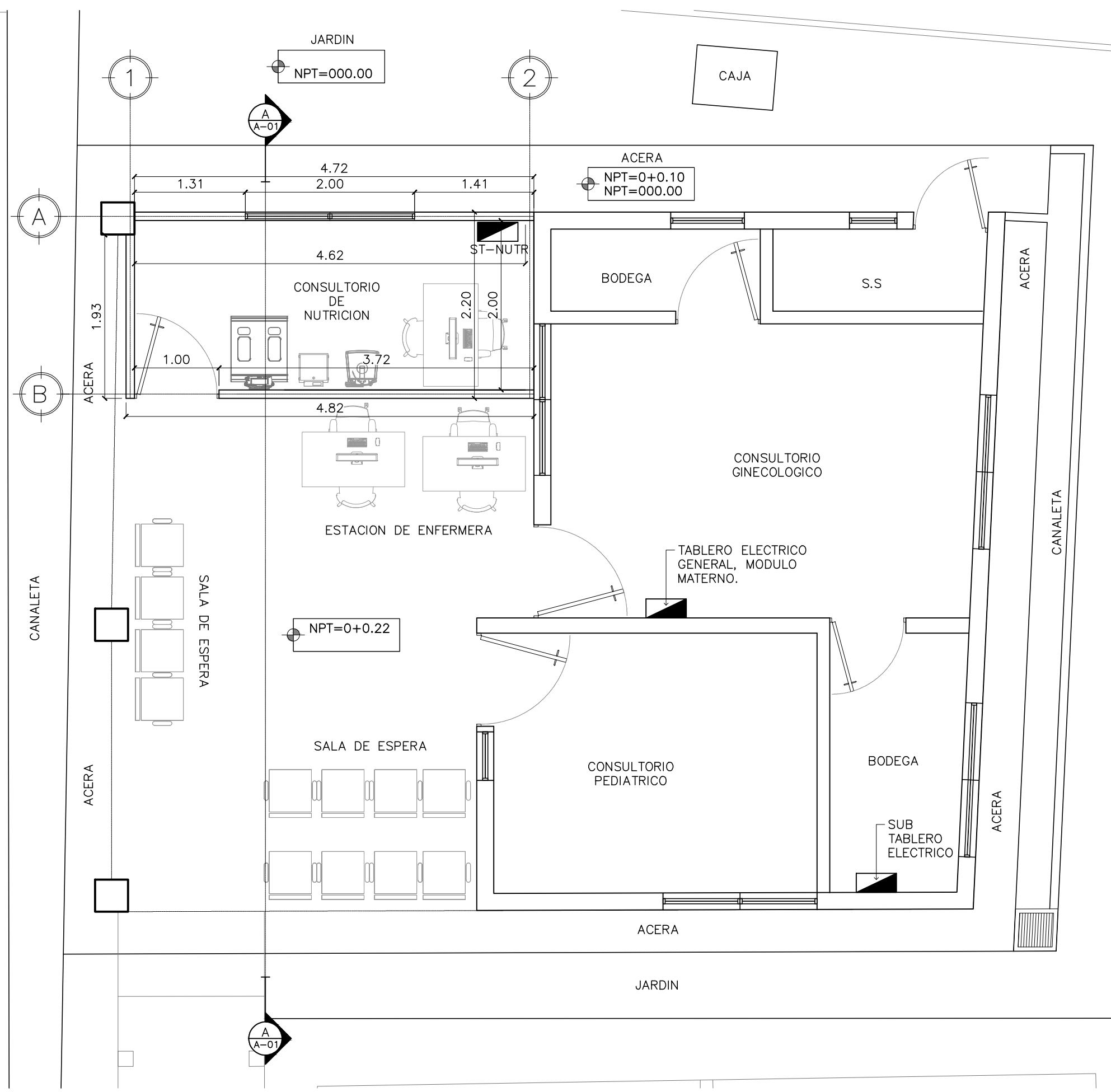


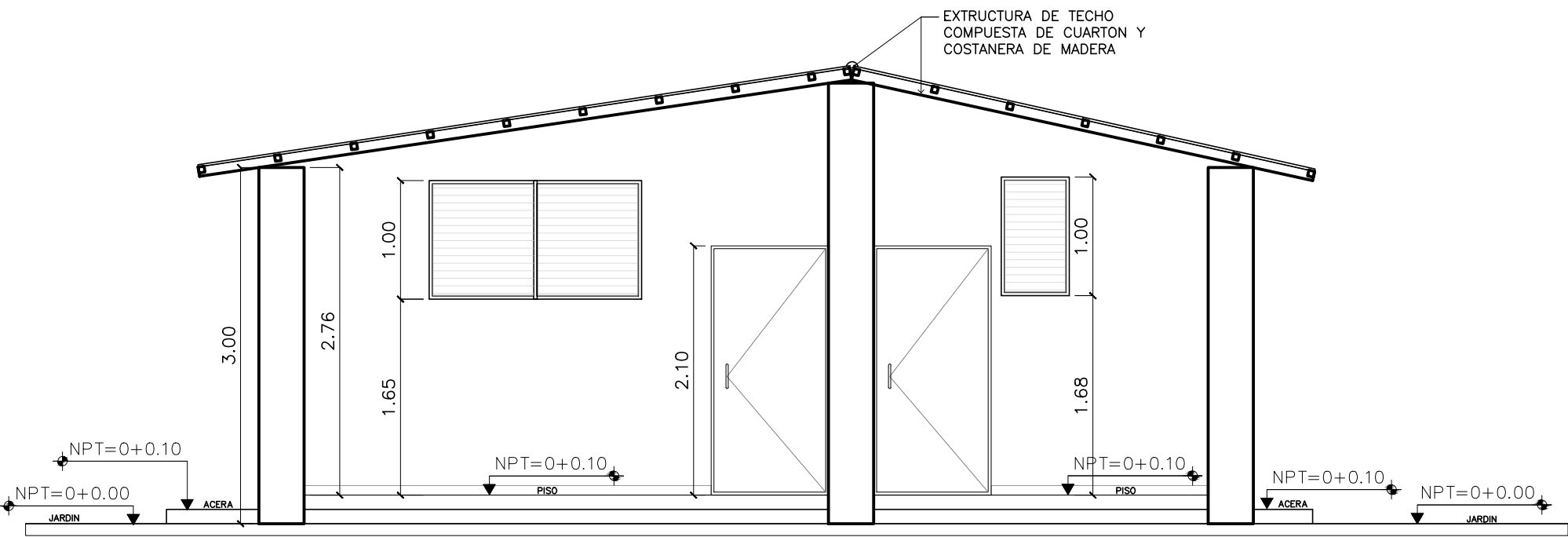
PLANTA ARQUITECTÓNICA DE EXISTENTE DE CONJUNTO

Consultorio de Nutricion U.S Coatepeque, Santa Ana
Esc 1:100



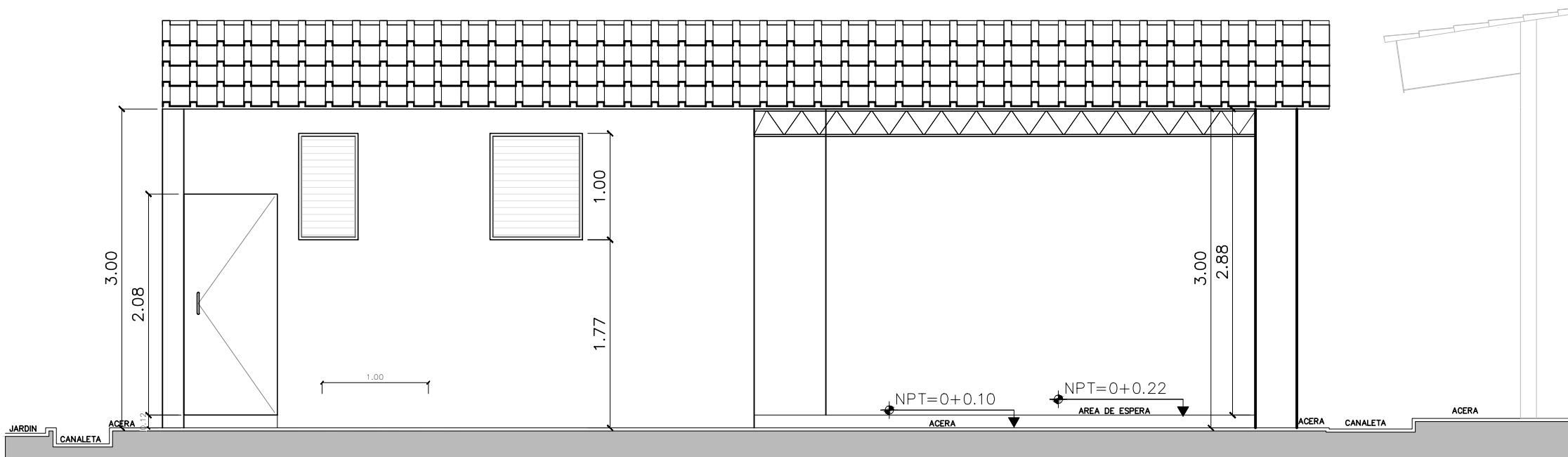
PLANTA ARQUITECTONICA PROYECTADA DE CONJUNTO

Consultorio de Nutricion U.S Coatepeque, Santa Ana
Esc 1:50



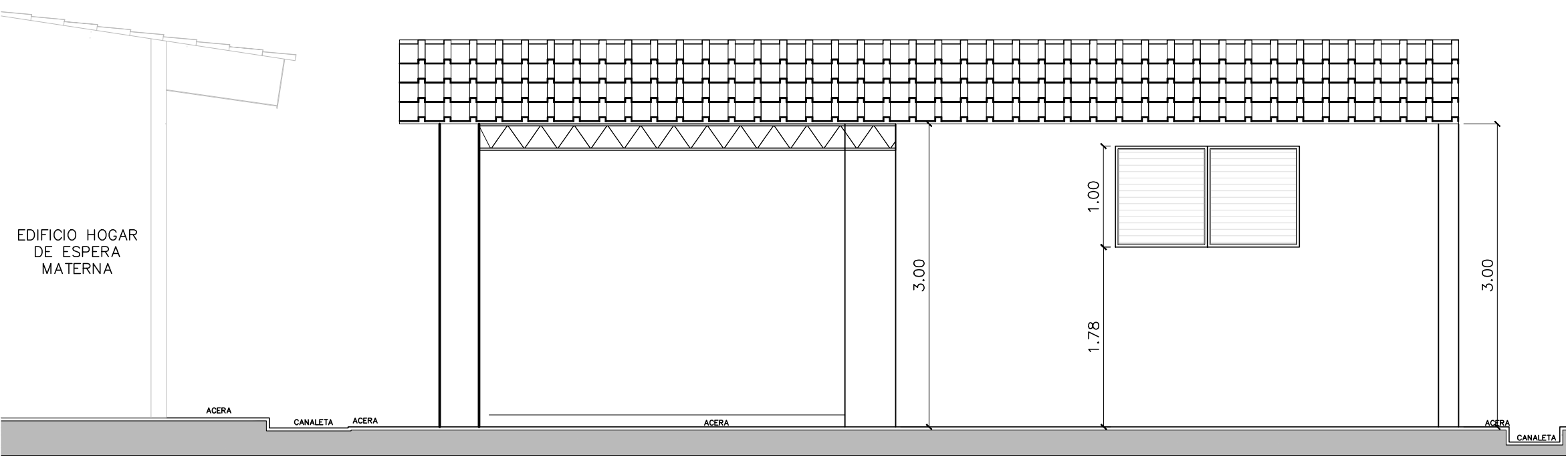
ELEVACION PONIENTE EXISTENTE

Consultorio de Nutricion U.S Coatepeque
Esc 1:100



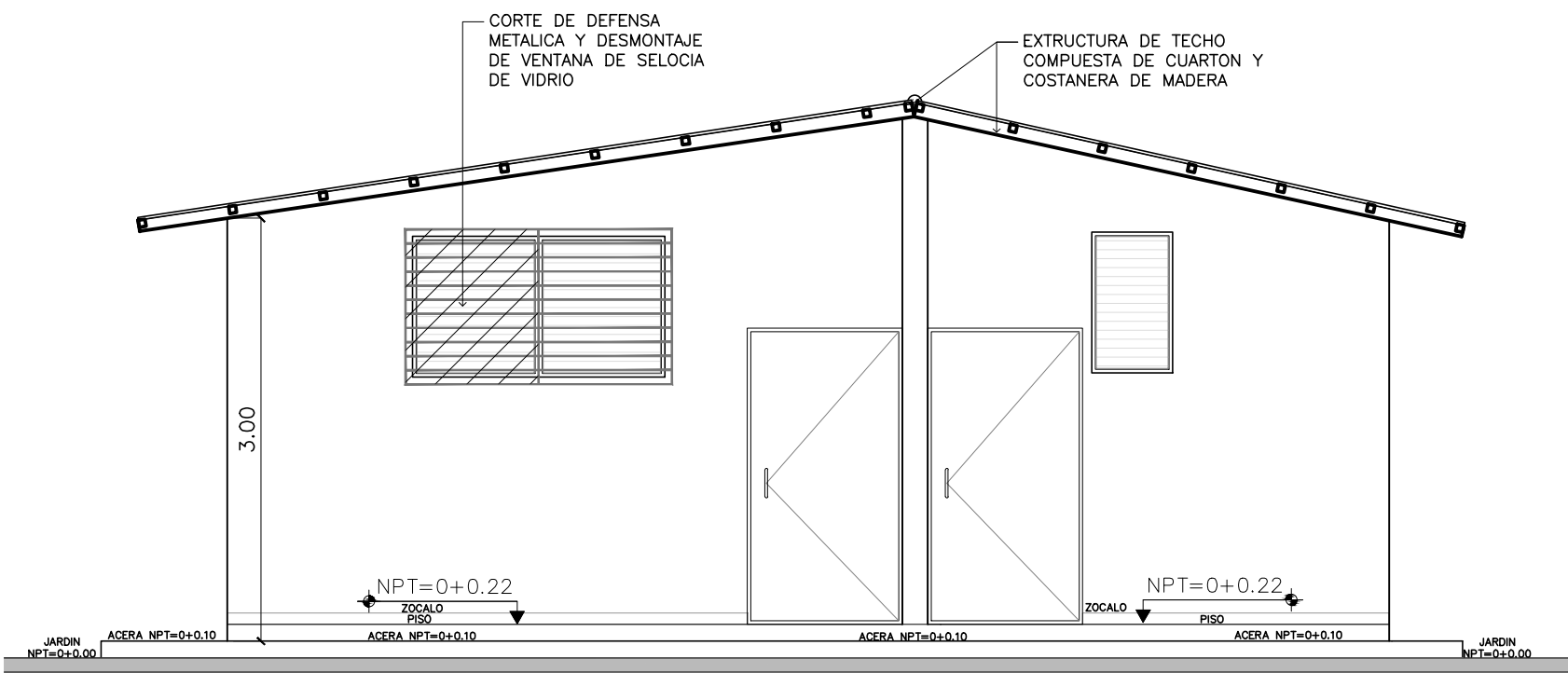
ELEVACION NORTE EXISTENTE

Consultorio de Nutricion U.S Coatepeque
Esc 1:100



ELEVACION SUR EXISTENTE

Consultorio de Nutricion U.S Coatepeque
Esc 1:100



DESMONTAJE SECCION A-A EXISTENTE

Consultorio de Nutricion U.S Coatepeque, Santa Ana
Esc 1:50



UNIDAD DE SALUD COATEPEQUE
SANTA ANA



REPUBLICA DE EL SALVADOR
MINISTERIO DE SALUD

PROYECTO: "ADECUACIÓN Y REHABILITACIÓN DE INFRAESTRUCTURA PARA CONSULTORIOS DE NUTRICIÓN LOTE 3"		
CONCURSO No: PLANO DE INTERVENCIONES ARQUITRCTONICO DE INTERVENCIONES, CONSULTORIO DE NUTRICION, UNIDAD DE SALUD COATEPEQUE, SANTA ANA		
CONTENIDO:		
DISEÑO ARQUITECTONICO: UGPPI-CSJ	DISEÑO ESTRUCTURAL: UGPPI-CSJ	REVISO Y APROBÓ: UGPPI-CSJ
DISEÑO ELECTRICO: UGPPI-CSJ	DISEÑO HIDRAULICO: UGPPI-CSJ	
ESCALA: INDICADAS	FECHA: MAYO 2025	HOJA No: 02/05